

Switching Deadline

วันที่ 17 ต.ย. ๖๖



การไฟฟ้าส่วนภูมิภาค
PROVINCIAL ELECTRICITY AUTHORITY

เลขที่ ก.๓.นธ.(นบ) ๒๐๐๑ / ๒๕๖๖

ชื่อผู้รับ นายถกพงษ์ วงษ์พันธุทา

ชื่อผู้ส่ง นายวรวีทย์ วัลลภวิสุทธิ์

วันที่ ๑๖ กันยายน ๒๕๖๖

ตำแหน่ง ออ.มบ.(ก.๓)

ตำแหน่ง ร.จก.(ท.) กฟจ. นครปฐม

ด้วยการไฟฟ้า กฟจ. นครปฐม จะขอตัดไฟเพื่อปฏิบัติงาน ยกระดับสาย ๒๒ KV สถานีไฟฟ้า นครปฐม ๑ และ ๓ ตามแผนผัง
สังเขปแนบ จำนวน ๑ แผ่น ดังนี้

ที่	พีดีเคอร์	วัน/เดือน/ปี	ตั้งแต่เวลา	ถึงเวลา	ลักษณะงานที่ปฏิบัติ/ บริเวณ	จาก	ถึง	ผู้ควบคุมงาน
๑.	๑๑๕KV	๒๐ กันยายน ๒๕๖๖	๐๘.๐๐น.	๑๓.๐๐น.	ยกระดับสาย ๒๒ เควี เนื่องจากมีเกาะสร้างใหม่ ปตท. บริเวณ ช้าง สฟพ นฐ.๑	NPT๒YB-๐๑ สถานีไฟฟ้า นครปฐม๑	NPV๒YB-๐๑ สถานีไฟฟ้า นครปฐม๓	นายพรมแดนสุทธิงาม ช.บ.บ.กฟจ.นฐ
๒.	NPT๐๓					DIS ชค. ก่อน ไลน์แยก โรงน้ำต		
๓.	NPV๐๔					DDE หน้าบ้าน พ.พ. ๕/๒	CB NPT๐๑	ตัด DDE. โดยวิธี Hotline วัน ปฏิบัติงาน ปลาย สายไม่มีไหลด
๔.	NPV๐๕					NPV๐๕S-๐๘ (รหัสใหม่) วีเอสเอสโล่ ยนต์	CB NPT๐๖	

พื้นที่ที่มีผู้ใช้ไฟได้รับผลกระทบ(ไฟดับ) ช่างสถานีไฟฟ้า นครปฐม ๑

ผู้ประสานงานการดับไฟ ชื่อ นายชัยยศ โพธิ์รัตน์ ตำแหน่ง วิศวกร.๒.๒ กฟจ. นครปฐม โทร ๐๘๔-๒๖๘๕๕๕๓๓

พื้นที่ ที่ขอตัดไฟปฏิบัติงานมีสายเคเบิลใยแก้วนำแสงของ กฟภ. (หากมีโอกาสชำรุด กคส.กรส.(ก.๓) จะไปตรวจสอบก่อนปฏิบัติงาน)

๑. มีสายเคเบิลใยแก้วนำแสง ๑.๑ มีโอกาสชำรุด ๑.๒ ไม่มีโอกาสชำรุด

๒. ไม่มีสายเคเบิลใยแก้วนำแสง

(นายวรวีทย์ วัลลภวิสุทธิ์)
ตำแหน่ง ร.จก.(ท.) กฟจ. นครปฐม

สำหรับแผนกควบคุมการจ่ายไฟ (ผคฟ.) กฟภ.๓

เรียน อก.ปบ.(ก.๓)

ผคฟ. พิจารณาแล้วเห็นควร

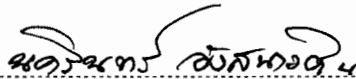
อนุมัติให้ดับไฟตามคำขอข้อ 1 ฟีดเตอร์ 115 kV จาก NPT 24B-01 ถึง NPV 24B-01
ในวันที่ 20 11 62 ตั้งแต่เวลา 08:00 น. ถึง 16:00 น. ตามใบสั่งทำสวิชชิงเลขที่ 1308 / 62

อนุมัติให้ดับไฟตามคำขอข้อ 2 ฟีดเตอร์ NPT3 จาก NPT3S-01 ถึง Di's ชต. 150kV ไร่ 600
ในวันที่ 20 11 62 ตั้งแต่เวลา 08:00 น. ถึง 16:00 น. ตามใบสั่งทำสวิชชิงเลขที่

อนุมัติให้ดับไฟตามคำขอข้อ 3 ฟีดเตอร์ NPV4 จาก DVE ผู้ ^{ผู้} _{ผู้} ถึง NPT 19-01
ในวันที่ 20 11 62 ตั้งแต่เวลา 08:00 น. ถึง 16:00 น. ตามใบสั่งทำสวิชชิงเลขที่

อนุมัติให้ดับไฟตามคำขอข้อ 4 ฟีดเตอร์ NPV9 จาก NPT 6S-02 ถึง NPT 6S-01
ในวันที่ 20 11 62 ตั้งแต่เวลา 08:00 น. ถึง 16:00 น. ตามใบสั่งทำสวิชชิงเลขที่

พนักงานศูนย์ฯ นาย ธนิต นุกฤษฎ์ ประสานงานการขอดับไฟกับ นาย ชัยยศ โพธิ์รัตน์


(20.11.62 นว.คฟ.)

สำหรับผู้อนุมัติ

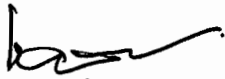
ที่ ก.๓ กปบ.(คฟ.)

2579

เรียน ผจก. กฟภ. นครปฐม

อก.บช.(ก.๓), อก.วว.(ก.๓)

อนุมัติ และแจ้ง จป. เพื่อตรวจสอบความปลอดภัย
พร้อมทั้งลงข้อมูลแจ้งแผนดับไฟลงใน www.pea.co.th



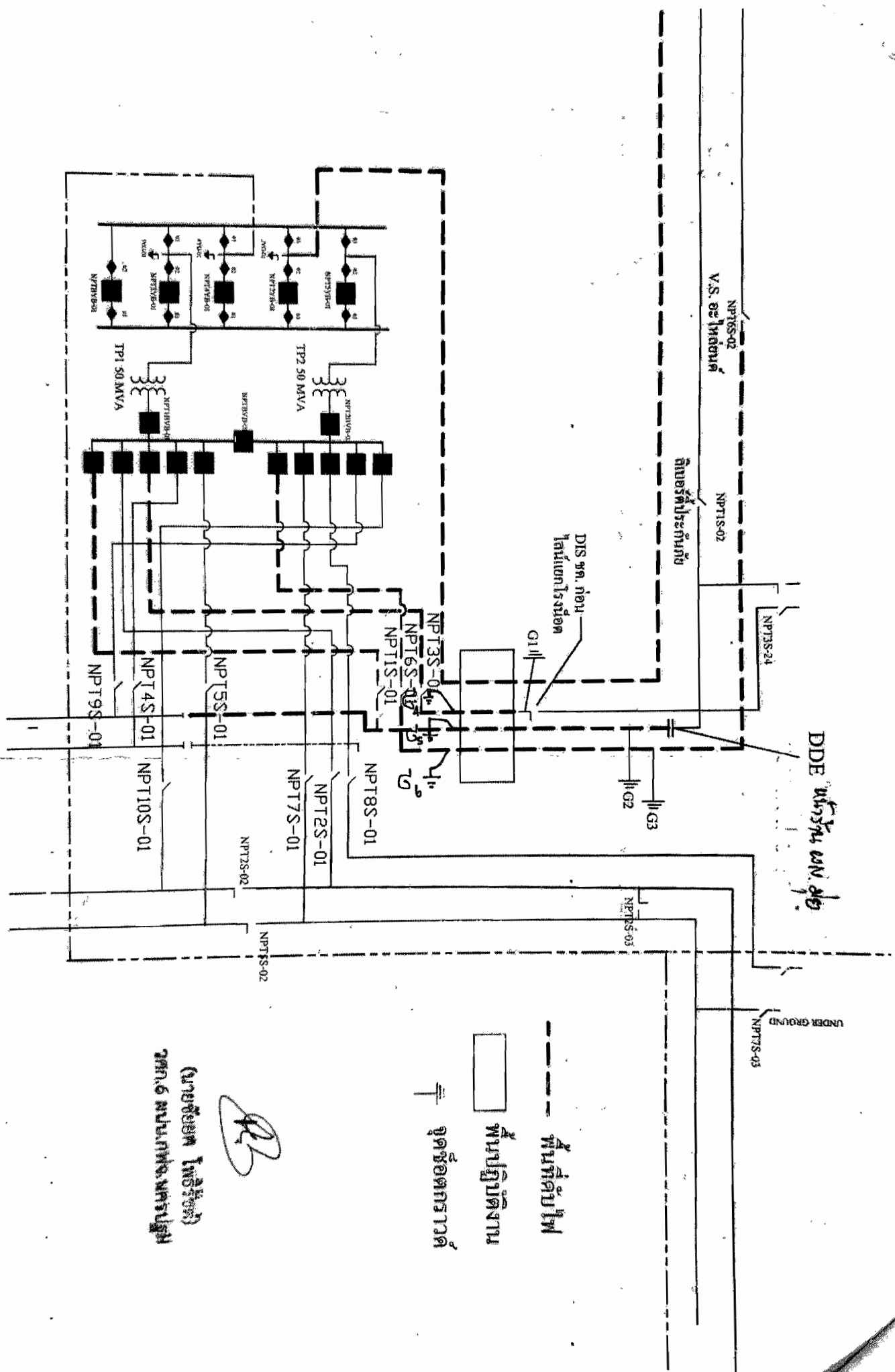
(นายเอกชัย ทังสุวรรณ)

รท.ปบ.(ก.๓) รักษาการแทน อก.ปบ.(ก.๓)

ขั้นตอนการสวิชชิง 2 แผ่น
แผนผังแนบ 1 แผ่น

ผจฟ. - (สถานี -)
เพื่อทราบ และจัดพนักงานเข้าปฏิบัติงานร่วมกับศูนย์ฯ นครปฐม
ตั้งแต่วันที่ - น. เป็นต้นไป จนกว่างานจะแล้วเสร็จ

ที่	รหัสอุปกรณ์	สภาพอุปกรณ์ ปกติก่อน ดำเนินการ	ดำเนินการ	เวลา	ผู้ดำเนินการ	ผู้สั่งการ	หมายเหตุ
31	NPV-TP1	"OLTC" Manual	"OLTC" Auto		NPV	-	หม้อแปลง TP1
32	NPV04VB-01	Manual	Auto		NPV	-	-
33	NPV05VB-01	Manual	Auto		NPV	-	-
34	NPV09VB-01	Manual	Auto		NPV	-	-
35	NPT-TP1	"OLTC" Manual	"OLTC" Auto		NPT	-	
*** สิ้นสุด Switching ช่วงแรก ***							
36	เมื่อปฏิบัติงานแล้วเสร็จ พร้อมจ่ายไฟ						
37	NPV-TP1	"OLTC" Auto	"OLTC" Manual		NPV	-	
38	NPV04VB-01	Auto	Manual		NPV	-	
39	NPV05VB-01	Auto	Manual		NPV	-	
40	NPV09VB-01	Auto	Manual		NPV	-	
41	NPT-TP1	Auto	"OLTC" Manual		NPT	-	
42	แจ้งผู้ควบคุมงานปลด Short Ground จุด G1 , ๕ 4						
43	แจ้งผู้ควบคุมงานปลด Short Ground จุด G2 , ๕ 5						
44	แจ้งผู้ควบคุมงานปลด Short Ground จุด G3 , ๕ ๖						
45	-แจ้ง ฮอทไลน์ ทำการจี้มเตดวงจร NPV04 บริเวณร้านผู้ใหญ่มุ้ย เข้าได้						
46	-เมื่อจี้มเตดแล้วเสร็จ พร้อมจ่ายไฟ และย้ายโหลดกลับคืน						
47	Dis ชค.NPT03	ปลด	สับ		นฐ.	DIS	ไลน์แยกโรงน็อค
48	NPT06S-02	ปลด	สับ		นฐ.	DIS	VS.อะไหล่ยนต์
49	NPT01S-01	ปลด	สับ		นฐ.	DIS	POT HEAD F.1
50	NPT03S-01	ปลด	สับ		นฐ.	DIS	POT HEAD F.3
51	NPT06S-01	ปลด	สับ		นฐ.	DIS	POT HEAD F.6
52	-จ่าย Loop-line สายส่ง 115 NPT - NPV						
53	NPV02YS-01	ปลด	สับ		NPV	-	ใบมีด 115 เควี
54	NPV02YS-02	ปลด	สับ		NPV	-	ใบมีด 115 เควี
55	NPV02YB-01	ปลด	สับ คง Manual		NPV	-	เบรกเกอร์ 115 เควี
56	NPT02YS-01	ปลด	สับ		NPT	-	ใบมีด 115 เควี
57	NPT02YS-02	ปลด	สับ		NPT	-	ใบมีด 115 เควี
58	NPT02YB-01	ปลด	สับ คง Manual		NPT	-	เบรกเกอร์ 115 เควี
59	NPT02YB-01	Manual	Auto		NPT	-	เบรกเกอร์ 115 เควี
60	NPV02YB-01	Manual	Auto		NPV	-	เบรกเกอร์ 115 เควี
61	-ย้ายโหลด NPT03 กลับจาก NPV05						
62	NPT03VB-01	ปลด	สับ คง Manual		NPT	-	-
63	NPT03S-06	สับ	ปลด		นฐ.	scada SF6	ปากช.เล็งเค็ง(ข้าง AIA)
64	NPV-TP1	"OLTC" Manual	"OLTC" Auto		NPV	-	หม้อแปลง TP1
65	NPV04VB-01	Manual	Auto		NPV	-	-
66	NPV05VB-01	Manual	Auto		NPV	-	-
67	NPV09VB-01	Manual	Auto		NPV	-	-
68	NPT-TP1	"OLTC" Manual	"OLTC" Auto		NPT	-	
69	NPT03VB-01	Manual	Auto		NPT	-	
*** สิ้นสุด Switching ทั้งหมด ***							



DDE หน่วย ๑๖.๑๕

V.S. ๑๕ KV

กั้นประตูหลัก

DIS ๑๓.๑๖
ห้ามเปิดใช้งาน

--- พื้นตู้ควบคุมไฟ

□ พื้นตู้ปฏิบัติงาน

⊥ จุดต่อกราวด์

(นายเชษฐ ใจดี)

Handwritten signature

วิศวกร ๑๖.๑๕ หน่วย ๑๖.๑๕